

eperi® sEecure für sicheres Endpoint Backup in OneDrive



Erhöhen Sie den Datenschutz und reduzieren Sie die Kosten im Vergleich zu herkömmlichen Datensicherungslösungen

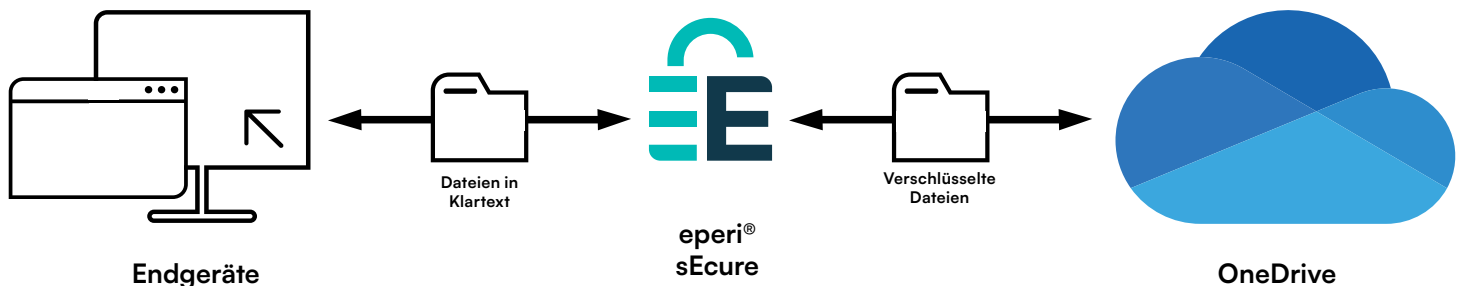
Wie wichtig sind Daten in Ihrem Unternehmen? Und wie sieht Ihre Strategie aus, wenn Daten aufgrund von Brand, Ransomware, Hardwareausfällen oder unabsichtlicher Datenlöschung plötzlich verloren sind?

Wenn ein solches Szenario eintritt, geht es vor allem darum, die Verfügbarkeit der Daten schnellstmöglich wiederherzustellen. Ein Backup spart Ihnen in diesem Fall hohe Kosten, Nerven und bewahrt Sie vor dem Verlust unersetzlicher Daten.

Dies gilt nicht nur für Daten, die sich auf Ihren Servern oder in der Cloud befinden, sondern auch für die Endgeräte Ihrer Mitarbeitenden. Seitdem als Folge der COVID-19-Pandemie mehr Menschen als je zuvor von unterwegs oder im Homeoffice arbeiten, ist es wichtig, auch diese Geräte zu sichern. Ein inkrementelles und unveränderliches Backup ist hier essenziell und muss nicht teuer sein.

Aber auch wenn Sie bereits eine herkömmliche Datensicherungslösung nutzen, können die Funktionsvorteile einer Betriebssystem-integrierten Endpoint Backup-Lösung für Sie interessant sein. Ganz zu schweigen von den massiven Kostenvorteilen.

Wenn Sie bereits Microsoft 365 nutzen, haben Sie mit OneDrive for Business eine gute Basis, auf deren Grundlage wir Ihnen zusammen mit dem eperi Gateway eine sichere und zugleich kostengünstige Endpoint Backup-Lösung anbieten können: das eperi® sEecure Endpoint Backup in OneDrive.



eperi® sEecure agiert als Proxy direkt im Datenstrom und verschlüsselt alle gewünschten Dateien und Ordner ihrer Endgeräte bevor diese in OneDrive gesichert werden.

eperi® sEecure für sicheres Endpoint Backup in OneDrive:

Funktionen und Vorteile

- > **Kostengünstig:** Pro Nutzer ist in Ihren M365-Business-Lizenzen bereits 1 TB Speicherplatz für OneDrive enthalten. Platz, damit Mitarbeitende ein vollständiges Backup ihrer Laptops sichern können. Es ist keine Investition in eigene Hardware oder Speicher nötig und die Lizenzkosten für eperi® sEecure sind deutlich geringer als eine herkömmliche Backup-Software.
- > **Sicherheit und Datenschutz:** Durch die Verschlüsselung mit eperi® sEecure sind Ihre Daten sicher und geschützt. Schlüssel und Verschlüsselung liegen in Ihren Händen. Weder Microsoft noch Cyberkriminelle oder sonstige Dritte sehen Ihre Backup-Daten in Klartext.
- > **Skalierbarkeit:** Die Lizenzen für M365 und eperi® sEecure lassen sich flexibel erweitern und passen sich Ihrem Bedarf an. Auch das Speichervolumen in OneDrive kann jederzeit kostengünstig und flexibel ausgebaut werden — auch individuell für einzelne Nutzer.
- > **Einfach zu konfigurieren:** Das Backup über OneDrive ist nahtlos in Windows integriert und intuitiv zu bedienen. eperi® sEecure wird zentral betrieben und ist leicht einzurichten. Die Bereitstellung erfolgt völlig flexibel — vor Ort oder gehostet, z. B. bei einem eperi Partner. Eine zusätzliche Installation von Backup-Software auf den Endgeräten ist nicht nötig.
- > **Automatische Datensicherung durch Echtzeit-Synchronisation:** Solange Sie über eine Verbindung zum Internet verfügen, werden Änderungen in Echtzeit synchronisiert und Ihr Backup ist somit immer auf dem aktuellen Stand. Das Erstellen von Backup-Zeitplänen oder ein manuelles Eingreifen sind nicht notwendig.
- > **Offline arbeiten:** Sie können jederzeit und von überall auch offline arbeiten. Sobald Sie wieder eine Verbindung zum Internet herstellen, werden alle Ihre Änderungen automatisch synchronisiert und das Backup aktualisiert.
- > **Mobilität/Standortunabhängigkeit:** Das Backup samt Datenverschlüsselung kann jederzeit und von überall durchgeführt werden, ohne vor Ort im Unternehmen sein zu müssen.
- > **Einhaltung des 3-2-1-Prinzips:** Drei Datenkopien auf zwei Medien, davon ein externes Backup — das ist der Kern des 3-2-1-Prinzips. Eine Sicherungskopie Ihrer Daten liegt damit sicher verwahrt extern in der Cloud, wo Microsoft die Daten nach dem Stand der Technik auch redundant vorhält.
- > **Hohe Verfügbarkeit:** Die Verantwortung für die Sicherstellung der Hardwareverfügbarkeit liegt beim Cloud-Anbieter. Durch diverse Schutzmechanismen und Redundanzen bei Microsoft wird ein hoher Standard bzgl. der Verfügbarkeit der Daten gewährleistet.
- > **Versionierung von Dateien:** Jedes Mal, wenn Sie eine Datei bearbeiten und speichern, erstellt OneDrive eine neue Version. So können jederzeit auch frühere Versionen einer Datei aus dem Backup wiederhergestellt werden.
- > **Schutz vor Ransomware:** Im Fall eines Cyberangriffs können vorherige, unbetroffene Dateiversionen wiedergehergestellt werden.
- > **Wiederherstellung von gelöschten Dateien:** Trotz Echtzeit-Synchronisierung sind gelöschte Dateien in OneDrive nicht verloren. Alle Ordner und Dokumente, die auf einem Endgerät gelöscht werden, wandern zunächst in den virtuellen Papierkorb. Dort bleiben sie 93 Tage gespeichert. Erst nach dieser Zeitspanne werden die Dateien in den „endgültigen Papierkorb“ verschoben, wo sie nochmals für 93 Tage fortbestehen.
- > **Unsichtbare Verschlüsselung:** Durch die Verschlüsselung als Proxy im Datenstrom bleibt eperi® sEecure von den Nutzern völlig unbemerkt. Es finden keine Einschränkungen statt und es sind keine zusätzlichen Arbeitsschritte nötig.

eperi® sEzure Endpoint Backup in OneDrive

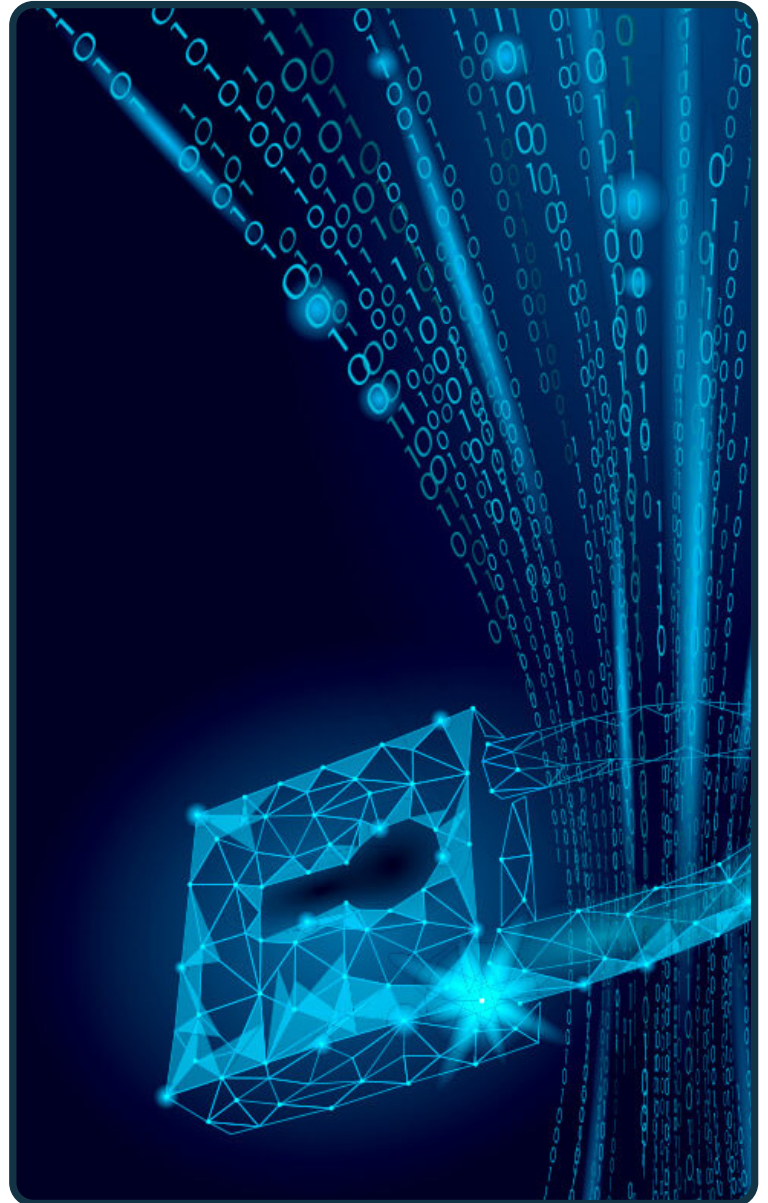
OneDrive ist in jeder bestehenden M365 Business Lizenz enthalten und ab Windows 10 bereits vorinstalliert. Darin ist standardmäßig 1GB Speicherplatz enthalten, der zusammen mit der Datenverschlüsselung über eperi® sEzure zu einer kostengünstigen und sicheren Backup-Alternative für jedes Unternehmen wird.

Viele Unternehmen sehen die Speicherung sensibler Daten in M365 Cloud-Anwendungen kritisch, weil die integrierten Cloud-Sicherheitsmaßnahmen von Microsoft nicht ausreichend sind. Laut einer aktuellen Studie sehen 59 Prozent der befragten Unternehmen einen Bedarf darin, die nativen Sicherheitsfunktionen mit weiteren Lösungen zu stärken.

Durch den Einsatz von eperi® sEzure zur Verschlüsselung der Daten vor der Speicherung in OneDrive findet eine solche Stärkung der Sicherheitsfunktionen statt.

Sie können auf diese Weise vollständig compliant handeln und kommen Ihrer Backup-Pflicht nach Art. 32 Abs. 1c der DSGVO nach, der ein regelmäßiges, vollständiges und DSGVO-konformes Backup aller personenbezogener Daten fordert. Durch die Verschlüsselung besteht auch kein Sicherheitsrisiko aufgrund der Speicherung personenbezogener Daten in der Microsoft Cloud.

Nutzen auch Sie die Vorteile von automatisierten Endpoint Backups mit Echtzeit-Synchronisation, um die Daten auf den Endgeräten Ihrer Mitarbeitenden optimal zu schützen.



Über eperi®

Wir sind ein führender Anbieter in der IT-Sicherheitsbranche und verfügen über langjährige Erfahrung im Bereich der Datenverschlüsselung für Cloud-Anwendungen. Unser Hauptsitz befindet sich im Großraum Frankfurt. Besonders stolz sind wir auf unsere internationalen Patente für unsere innovative Multi-Cloud-Technologie, die einen unübertroffenen Datenschutz für SaaS-Anwendungen, individuelle Anwendungen und Dateien bietet.